

Mirante

PROGRESSO

EMPREENDIMENTO
ÚNICO

APENAS

24

APARTAMENTOS

Mirante

PROGRESSO

Comodidade
COMODIDADE

BEM-ESTAR

LAZER

Mirante Progresso

BR
INCORPORADORA

COMODIDADE

BEM-ESTAR

LAZER

O **Mirante Progresso** reúne, em um só lugar, a **comodidade** de uma localização privilegiada e de um projeto arrojado que prioriza **lazer** e **bem-estar**.

1^o empreendimento com **Solarium**, espaço exclusivo para banho de sol.

Empreendimento com **controle digital** de acesso a pedestre.

Imagem meramente ilustrativa

Ampla espaço de convivência no **terraço** com **linda vista** da cidade.

BR
INCORPORADORA

10

empreendimento
com **bar molhado**.



10

empreendimento
residencial com
captação de
energia solar.



Água quente

Espera para instalação de sistema de aquecimento de água



Janelas em alumínio

Com pintura eletrostática branca



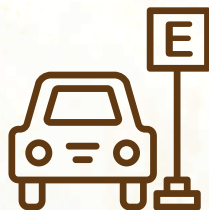
Comodidade

Prédio com elevador



Medidores individuais

Medidores de energia elétrica, água e gás individualizados



Estacionamento

1 vaga por apartamento, com vaga dupla para a cobertura



Gás central

Sistema de tubulações que levam o gás até o apartamento



Apartamentos com opção de **lareira e sacada**

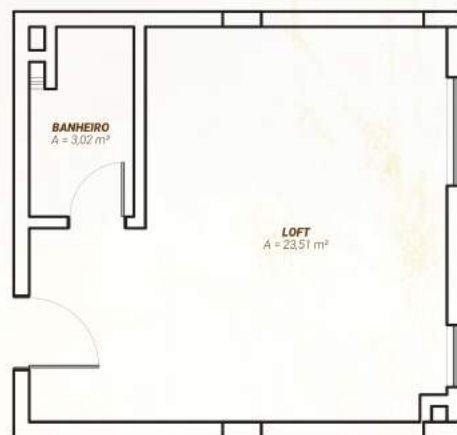
Excelente **iluminação natural**.



1º empreendimento com **homebox**, que proporciona praticidade no dia a dia.

Plantas Baixas

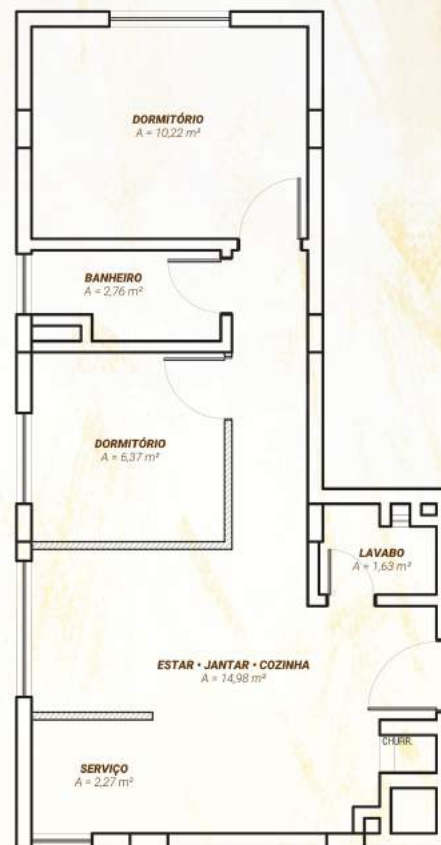
Apartamentos de **1 dormitório**



Apartamentos 103 • 203 • 303 • 403
ÁREA PRIVATIVA: 31,13 m²
ÁREA GLOBAL: 36,81 m²

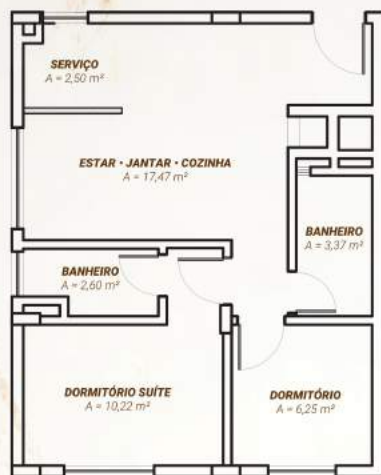


Apartamentos de **2 dormitórios**

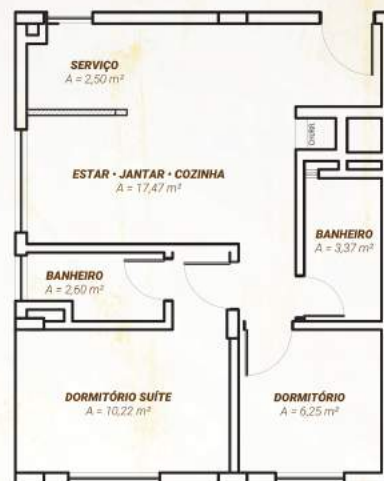


Apartamentos 104 • 204 • 304 • 404 • 503
ÁREA PRIVATIVA: 52,17 m²
ÁREA GLOBAL: 61,74 m²

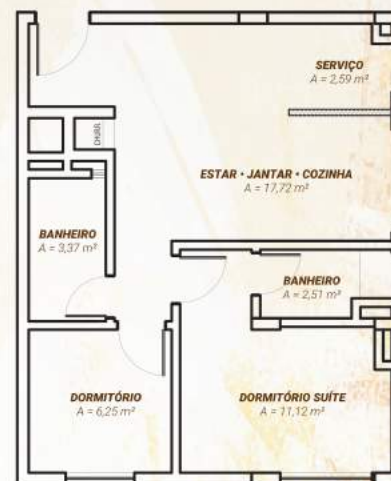
Apartamentos de
2 dormitórios (1 com suíte)



Apartamentos 101
 ÁREA PRIVATIVA: 54,24 m²
 ÁREA GLOBAL: 64,15 m²



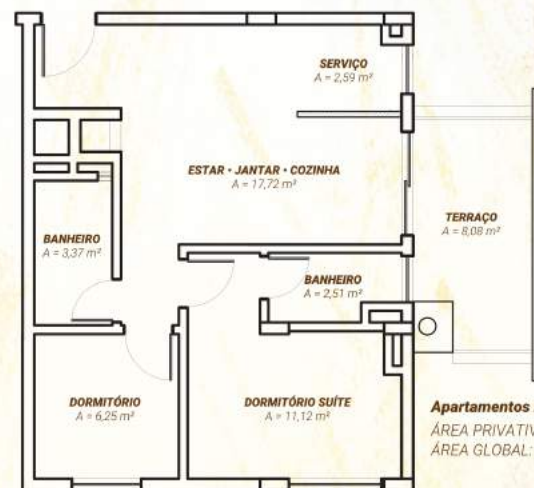
Apartamentos 201 · 301 · 401 · 501
 ÁREA PRIVATIVA: 54,09 m²
 ÁREA GLOBAL: 63,96 m²



Apartamentos 302 · 402 · 502
 ÁREA PRIVATIVA: 55,11 m²
 ÁREA GLOBAL: 65,17 m²

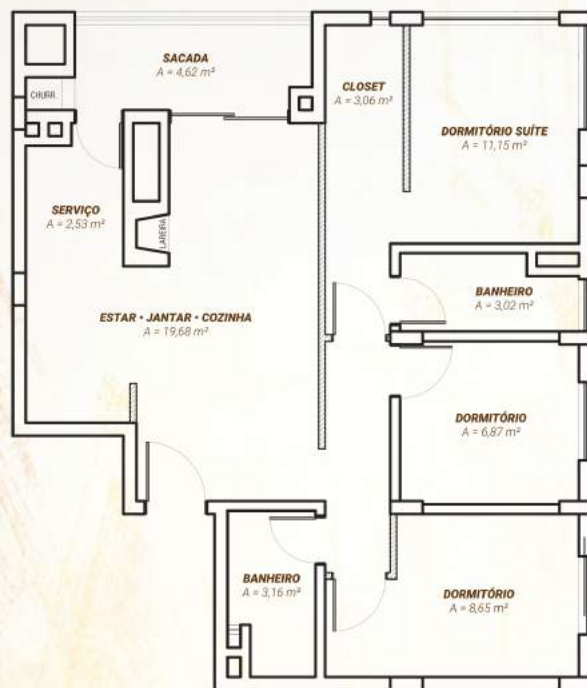


Apartamentos 102
 ÁREA PRIVATIVA: 65,76 m²
 ÁREA GLOBAL: 77,79 m²



Apartamentos 202
 ÁREA PRIVATIVA: 64,66 m²
 ÁREA GLOBAL: 76,49 m²

Apartamentos de
3 dormitórios (1 com suíte)

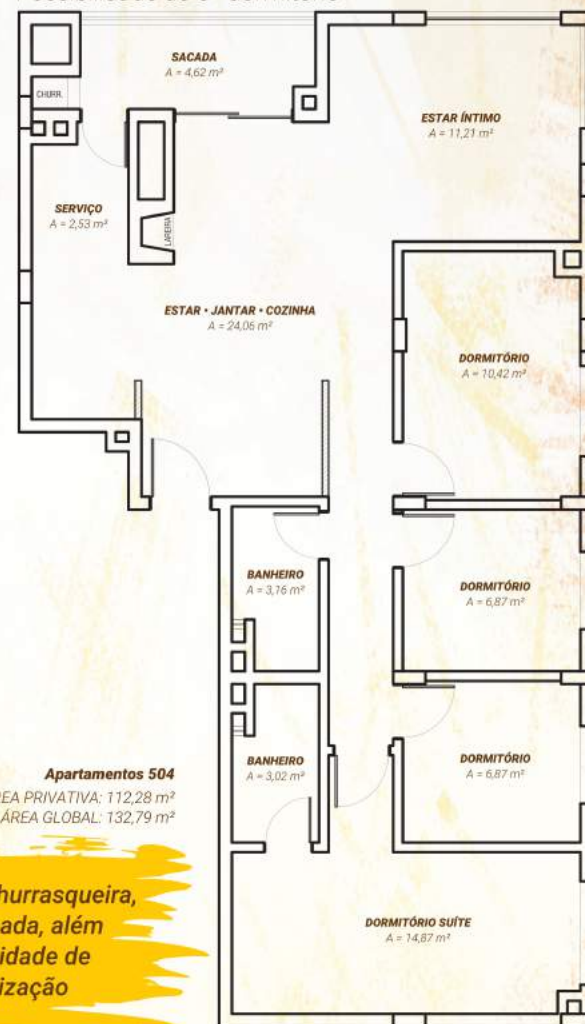


Apartamentos 105 • 205 • 305 • 405

ÁREA PRIVATIVA: 81,15 m²
ÁREA GLOBAL: 95,99 m²

Apartamento de
4 dormitórios (1 com suíte)

Possibilidade de 5º dormitório



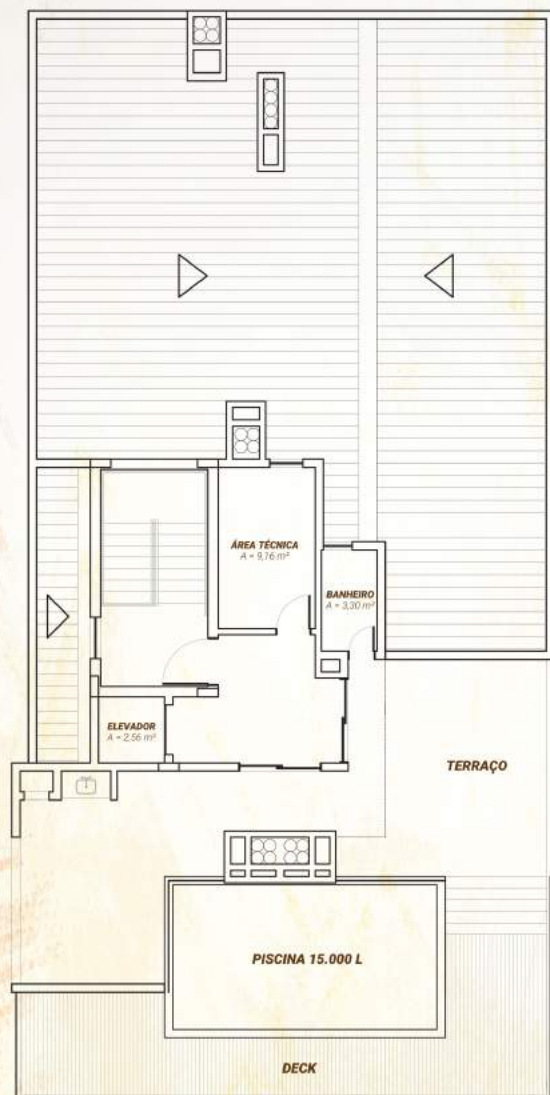
Apartamentos 504

ÁREA PRIVATIVA: 112,28 m²
ÁREA GLOBAL: 132,79 m²

Unidade com churrasqueira,
lareira e sacada, além
de possibilidade de
personalização

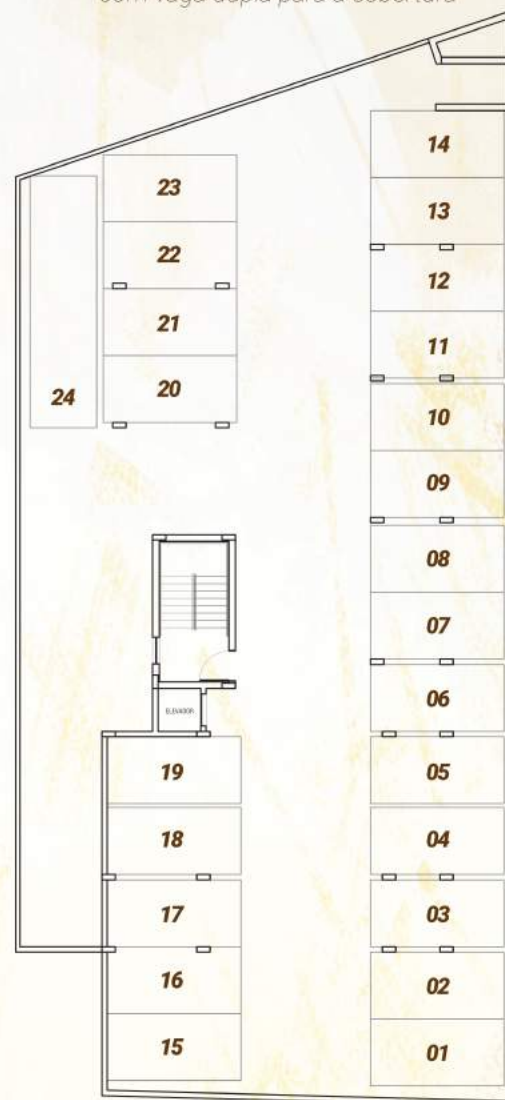
Terraço

Piscina e Solarium



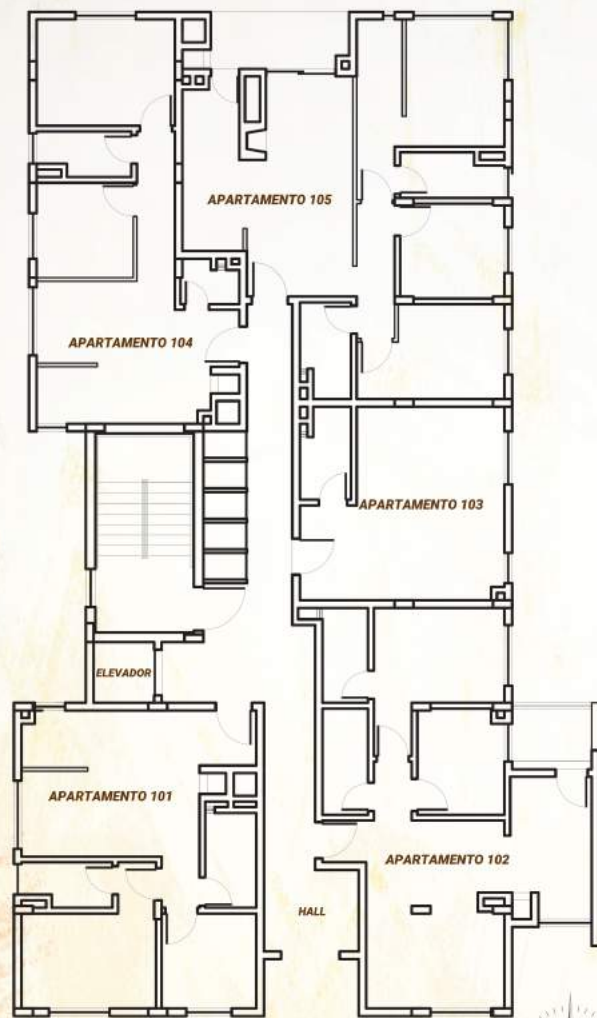
Estacionamento

1 vaga por apartamento,
com vaga dupla para a cobertura



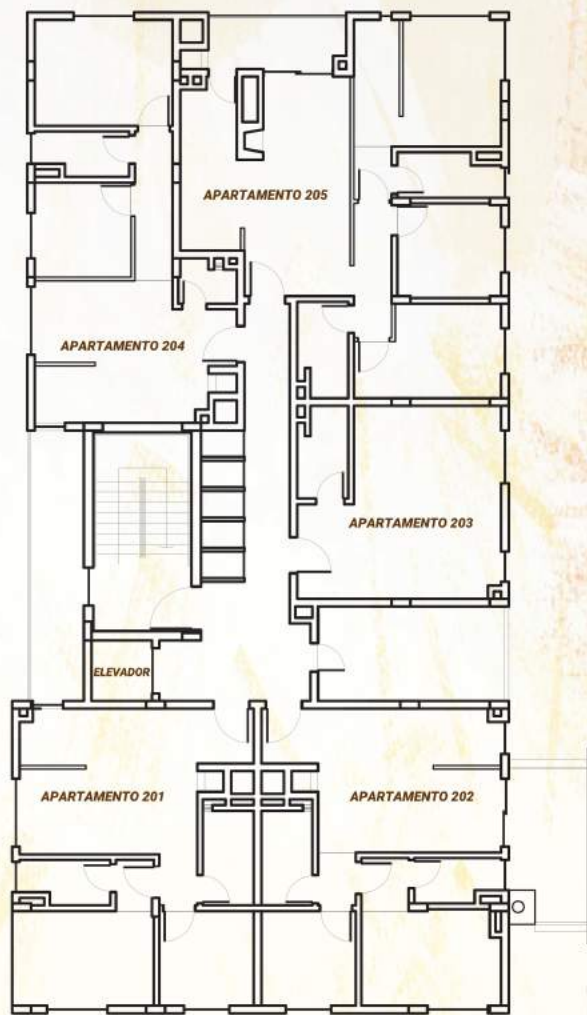
Planta

Primeiro andar



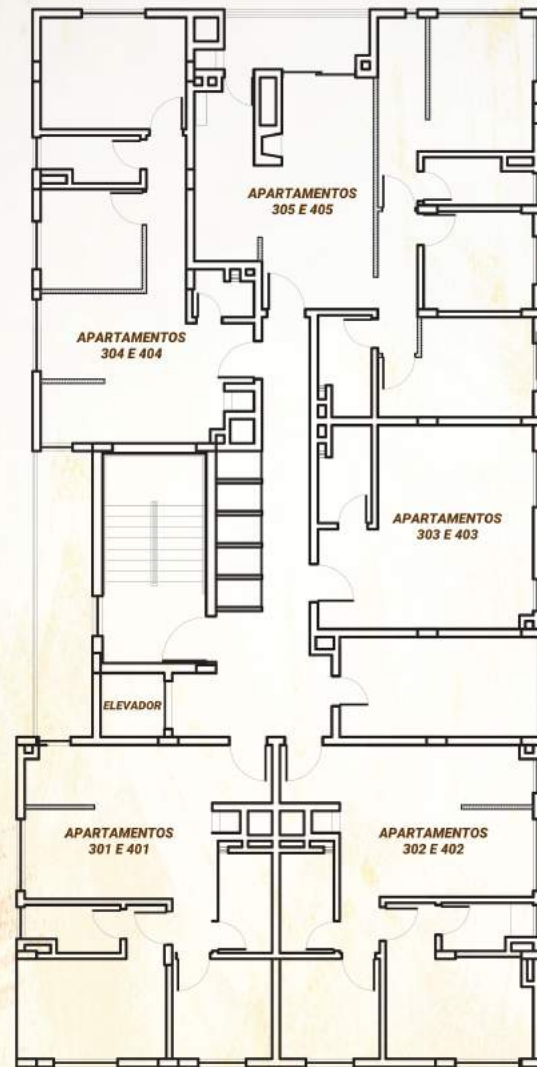
Planta

Segundo andar



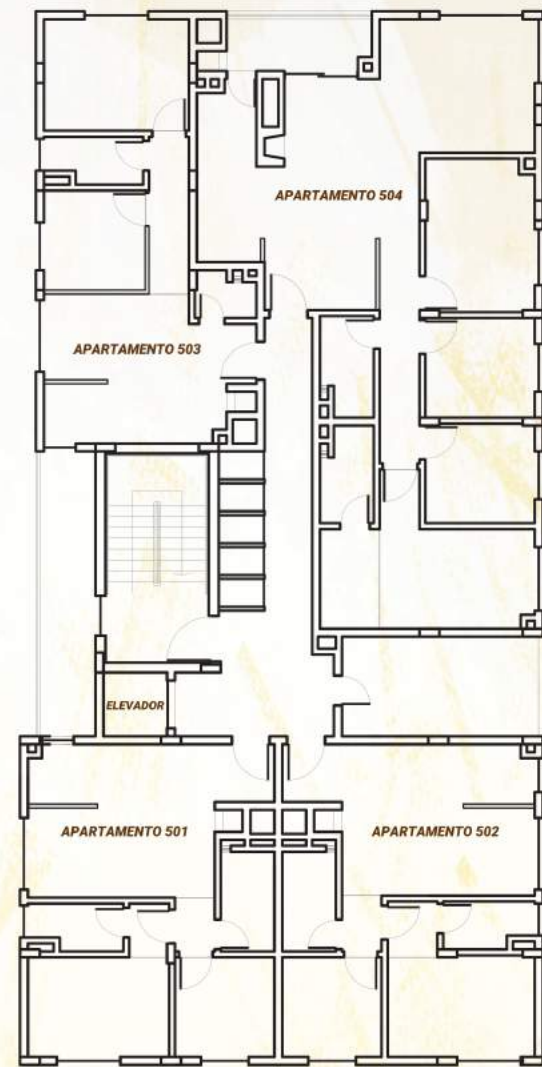
Planta

Terceiro e quarto andar



Planta

Quinto andar





Quartos amplos e arejados

Opções de 1, 2, 3, 4 e 5 dormitórios com suíte



Precisa de mais espaço?
Apartamentos com suíte e closet

Imagens meramente ilustrativas



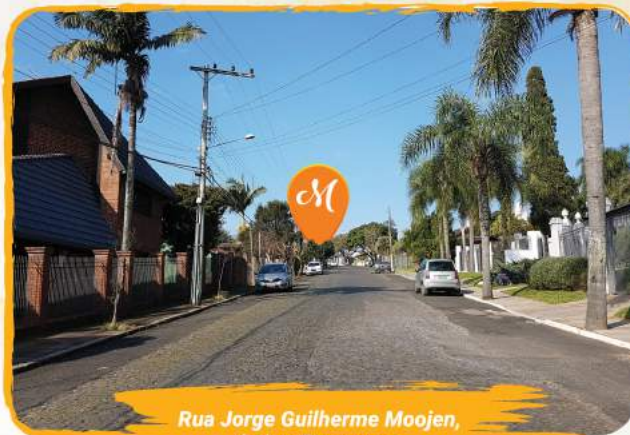
PATRIMÔNIO DE AFETAÇÃO: Com o compromisso de manter seu processo transparente, a BR Incorporadora opta pelo uso da Lei 40.931/2004 para constituir o Patrimônio de Afetação em seus empreendimentos.

BR
INCORPORADORA

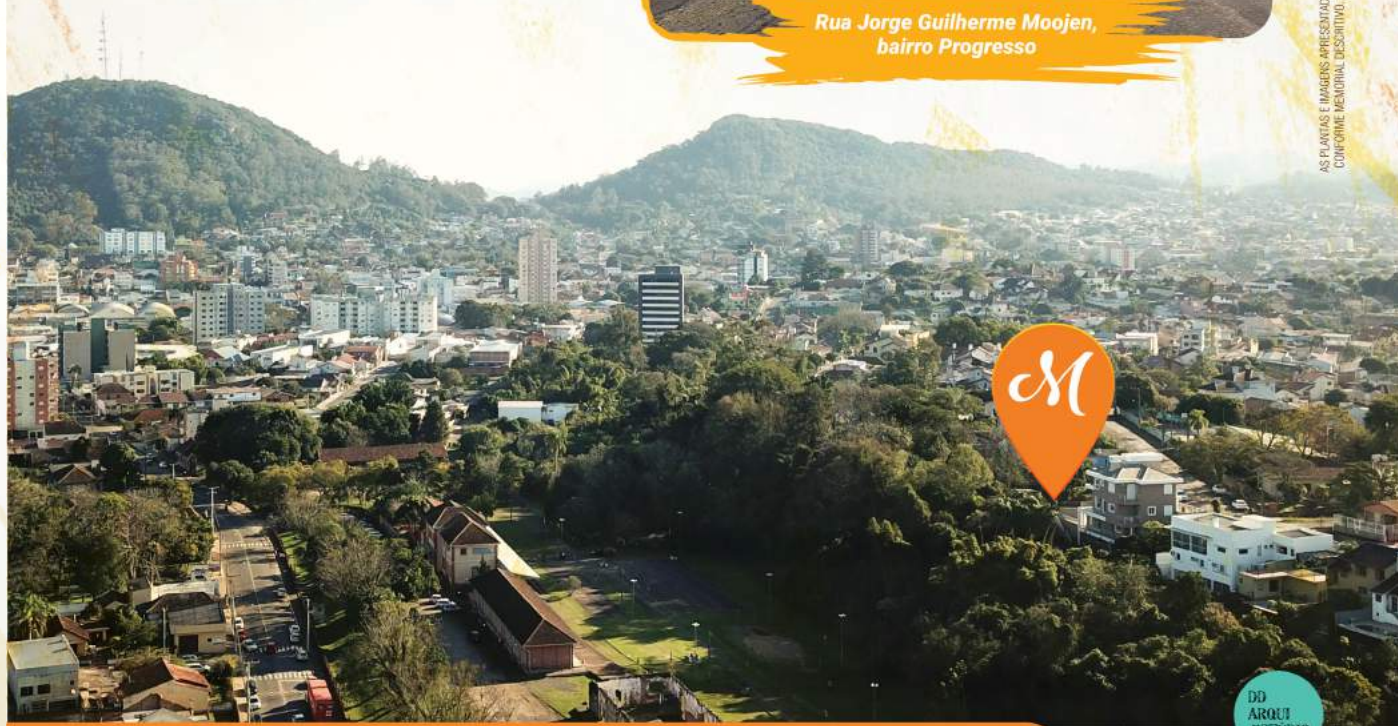
Mirante

PROGRESSO

Vista incrível da cidade, no alto do bairro Progresso.



Rua Jorge Guilherme Moojen,
bairro Progresso



AS PLANTAS E IMAGENS APRESENTADAS SÃO ILUSTRATIVAS E POSSUEM SUGESTÃO DE DECORAÇÃO, MÓVEIS E ACABAMENTOS SERÃO ENTREGUES CONFORME MEMORIAL DESCRITIVO. PROTOCOLO DE INCORPORAÇÃO Nº 20214 - MATRÍCULA 51853. REGISTRO DE IMÓVEIS DE MONTENEGRO/RS.

